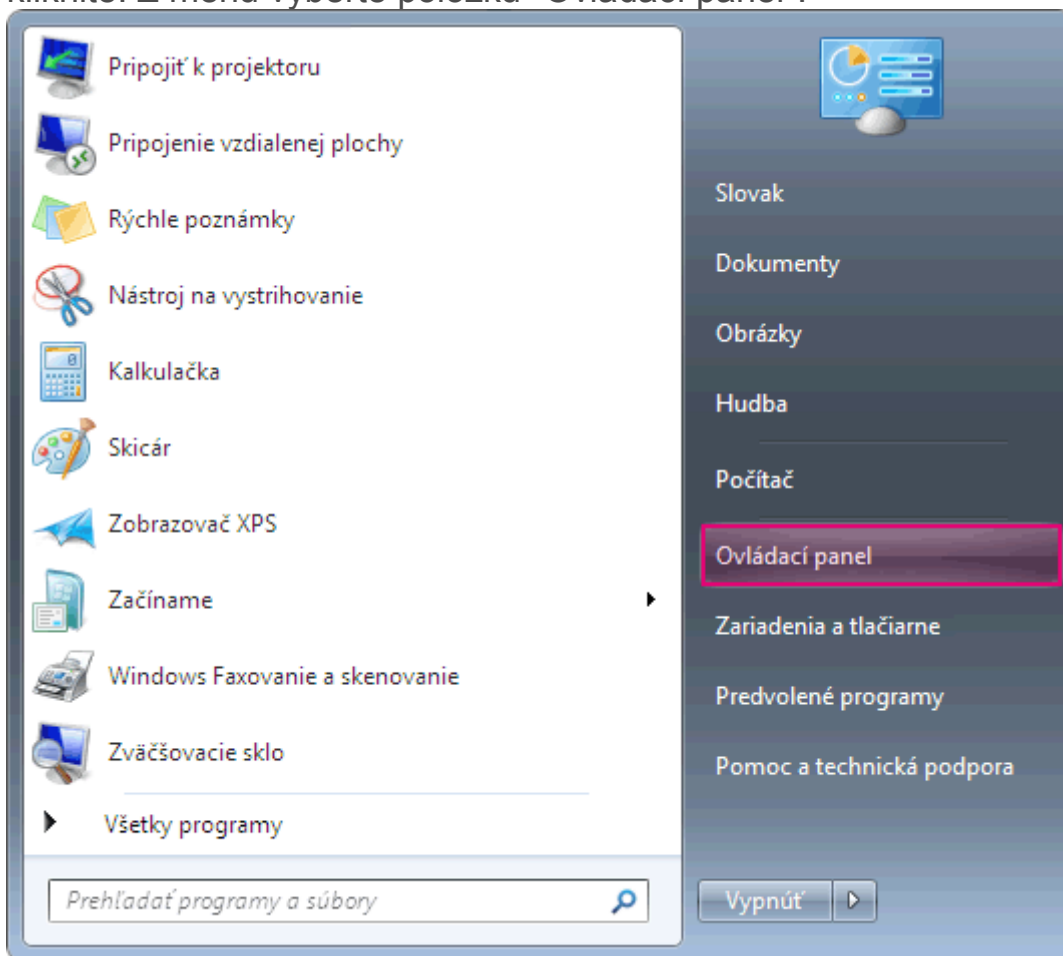
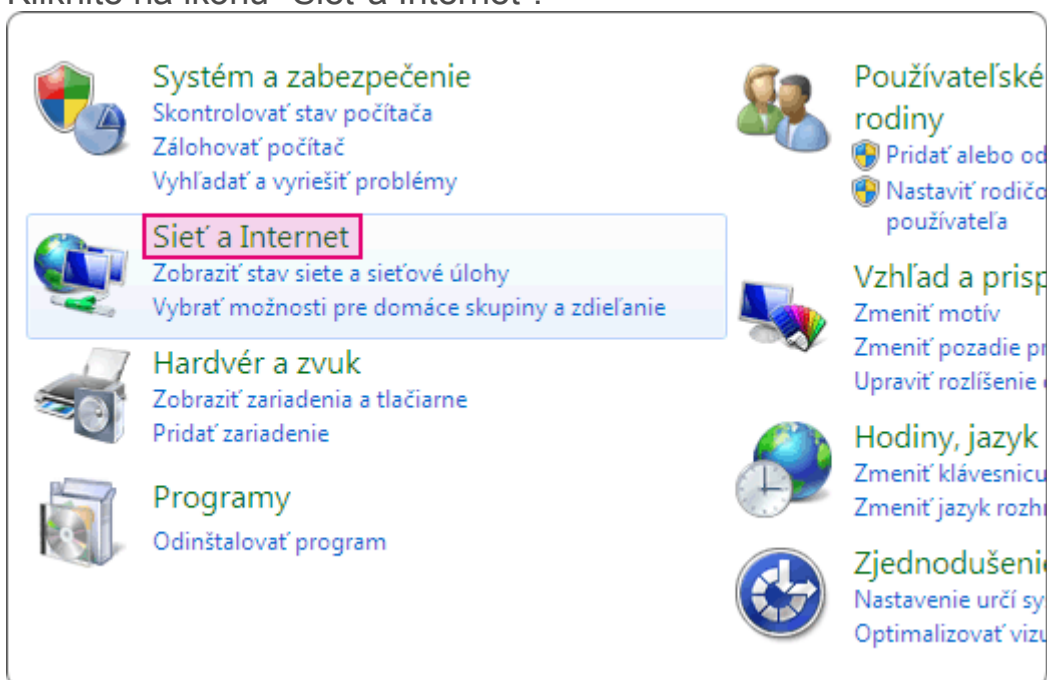


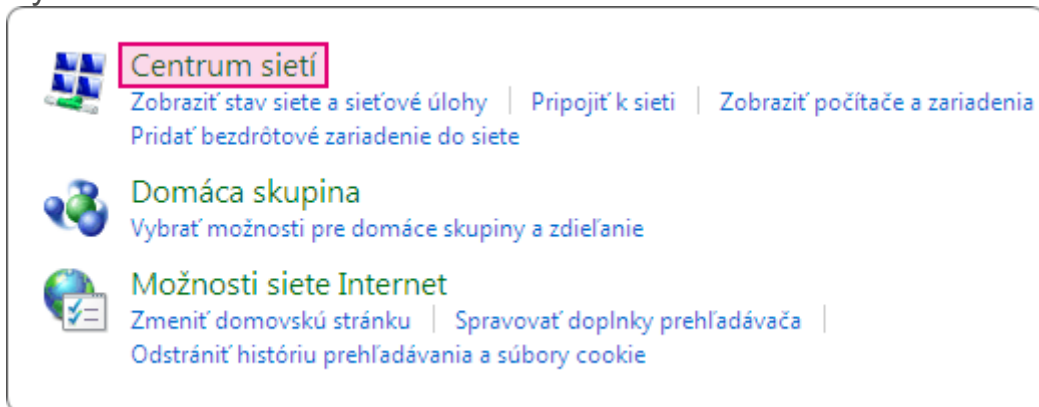
1. V ľavom dolnom rohu obrazovky (pracovnej plochy) nájdite tlačidlo "Štart" a kliknite. Z menu vyberte položku "Ovládací panel".



2. Kliknite na ikonu "Sieť a Internet".



3. Vyberte možnosť "Centrum sietí".

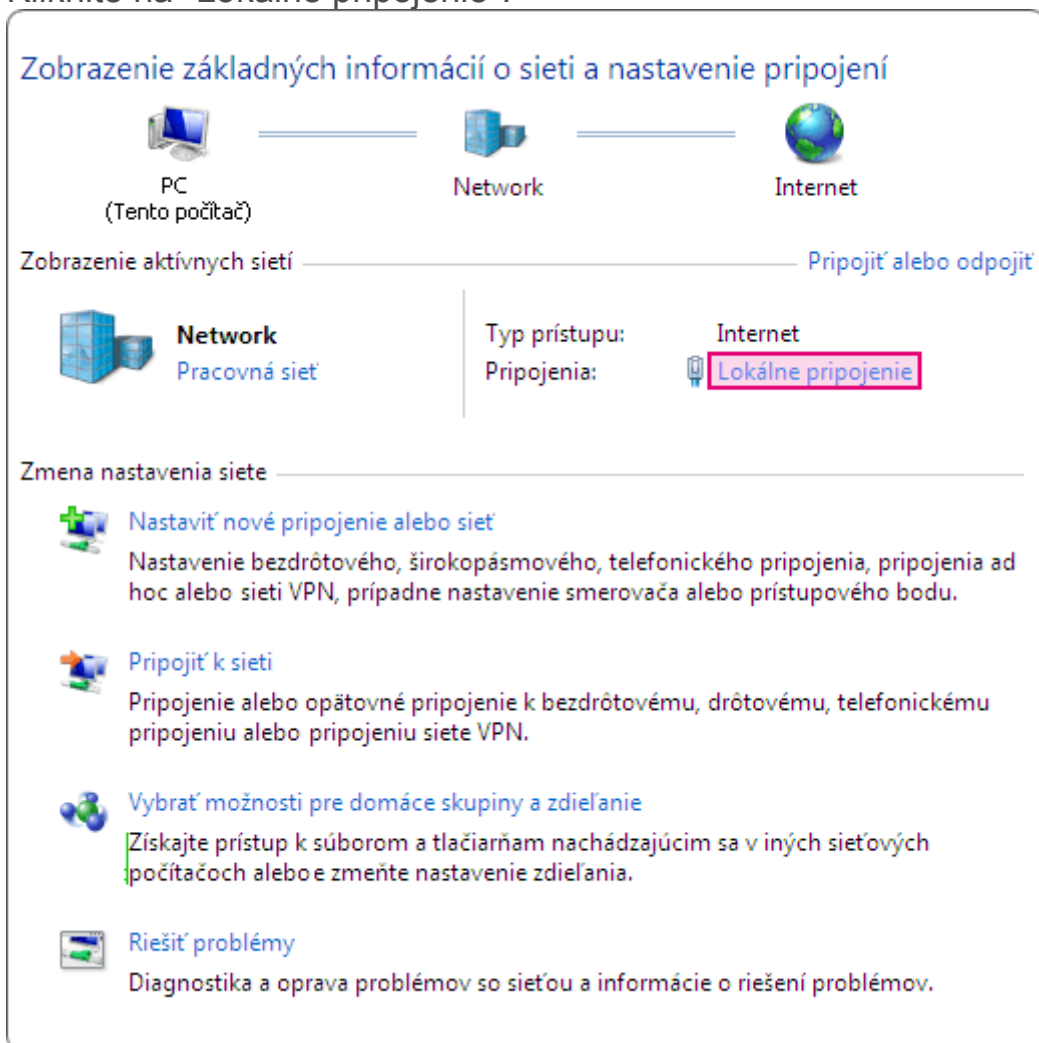


**Centrum sietí**  
Zobrazit' stav siete a sieťové úlohy | Pripojiť k siete | Zobrazit' počítače a zariadenia  
Pridať bezdrôtové zariadenie do siete

**Domáca skupina**  
Vybrať možnosti pre domáce skupiny a zdieľanie

**Možnosti siete Internet**  
Zmeniť domovskú stránku | Spravovať doplnky prehľadávača |  
Odstrániť históriu prehľadávania a súbory cookie

4. Kliknite na "Lokálne pripojenie".



Zobrazenie základných informácií o sieti a nastavenie pripojení

PC (Tento počítač) — Network — Internet

Zobrazenie aktívnych sietí — Pripojiť alebo odpojiť

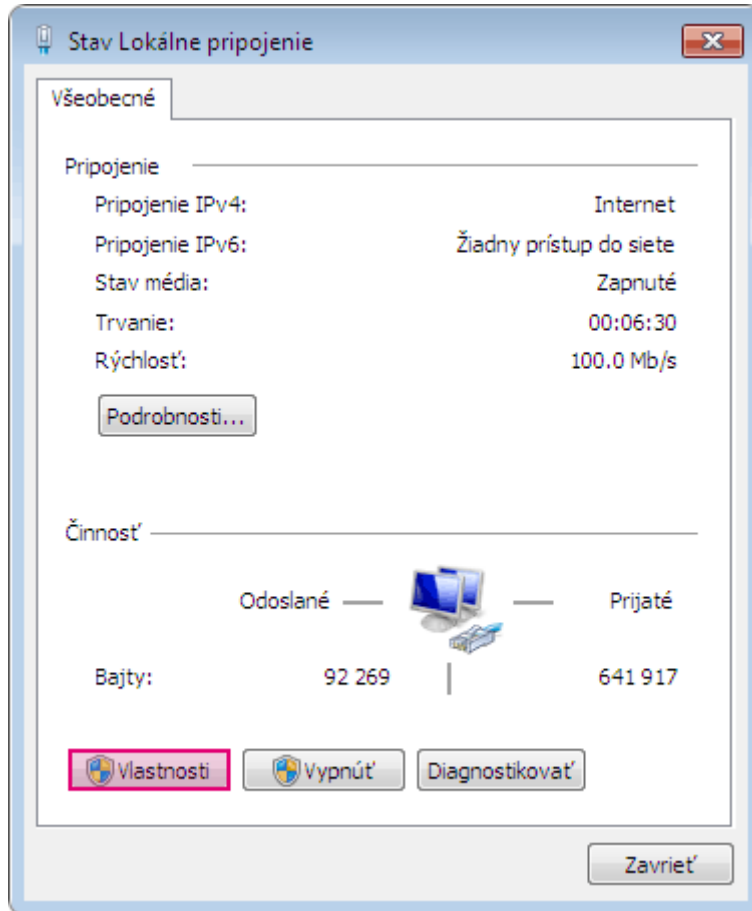
**Network**  
Pracovná sieť

Typ prístupu: Internet  
Pripojenia: **Lokálne pripojenie**

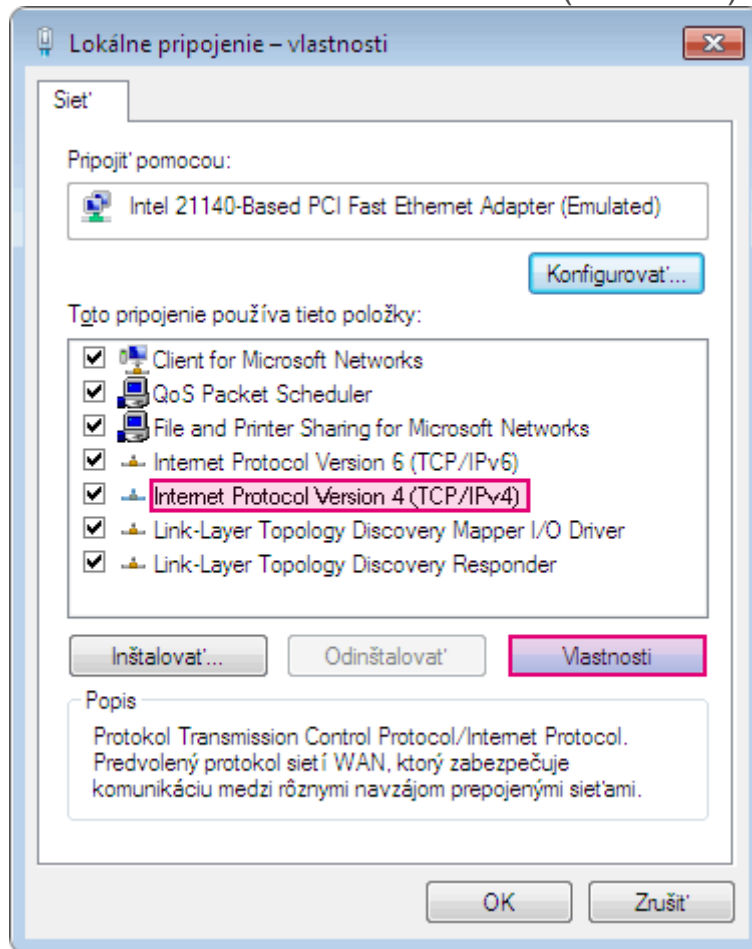
Zmena nastavenia siete

- Nastaviť nové pripojenie alebo sieť**  
Nastavenie bezdrôtového, širokopásmového, telefonického pripojenia, pripojenia ad hoc alebo siete VPN, prípadne nastavenie smerovača alebo prístupového bodu.
- Pripojiť k siete**  
Pripojenie alebo opätovné pripojenie k bezdrôtovému, drôtovému, telefonickému pripojeniu alebo pripojeniu siete VPN.
- Vybrať možnosti pre domáce skupiny a zdieľanie**  
Získajte prístup k súborom a tlačiarňam nachádzajúcim sa v iných sieťových počítačoch alebo zmeňte nastavenie zdieľania.
- Riešiť problémy**  
Diagnostika a oprava problémov so sieťou a informácie o riešení problémov.

5. Kliknite na tlačidlo "Vlastnosti".



6. Označte možnosť "Internet Protocol Version 4 (TCP/IPv4)" a stlačte tlačidlo



"Vlastnosti".

7. Vyberte možnosť "Použiť tieto adresy serverov DNS" a vpíšte IP adresy serverov podľa doleuvedeného obrázku. Zmenu potvrdíte tlačidlom OK.

Internet Protocol Version 4 (TCP/IPv4) – vlastnosti

Všeobecné Alternatívna konfigurácia

Ak sieť podporuje automatické priradenie nastavenia protokolu IP, môžete toto nastavenie získať automaticky. Ak nie, mali by ste o správne nastavenie požiadať správcu siete.

Získať adresu IP automaticky

Použiť túto adresu IP:

Adresa IP: . . .

Maska podsiete: . . .

Predvolená brána: . . .

Získať adresu servera DNS automaticky

Použiť tieto adresy serverov DNS:

Preferovaný server DNS: 195 . 146 . 128 . 60

Alternatívny server DNS: 195 . 146 . 132 . 59

Pri skončení overiť nastavenie

Spresniť...

OK Zrušiť