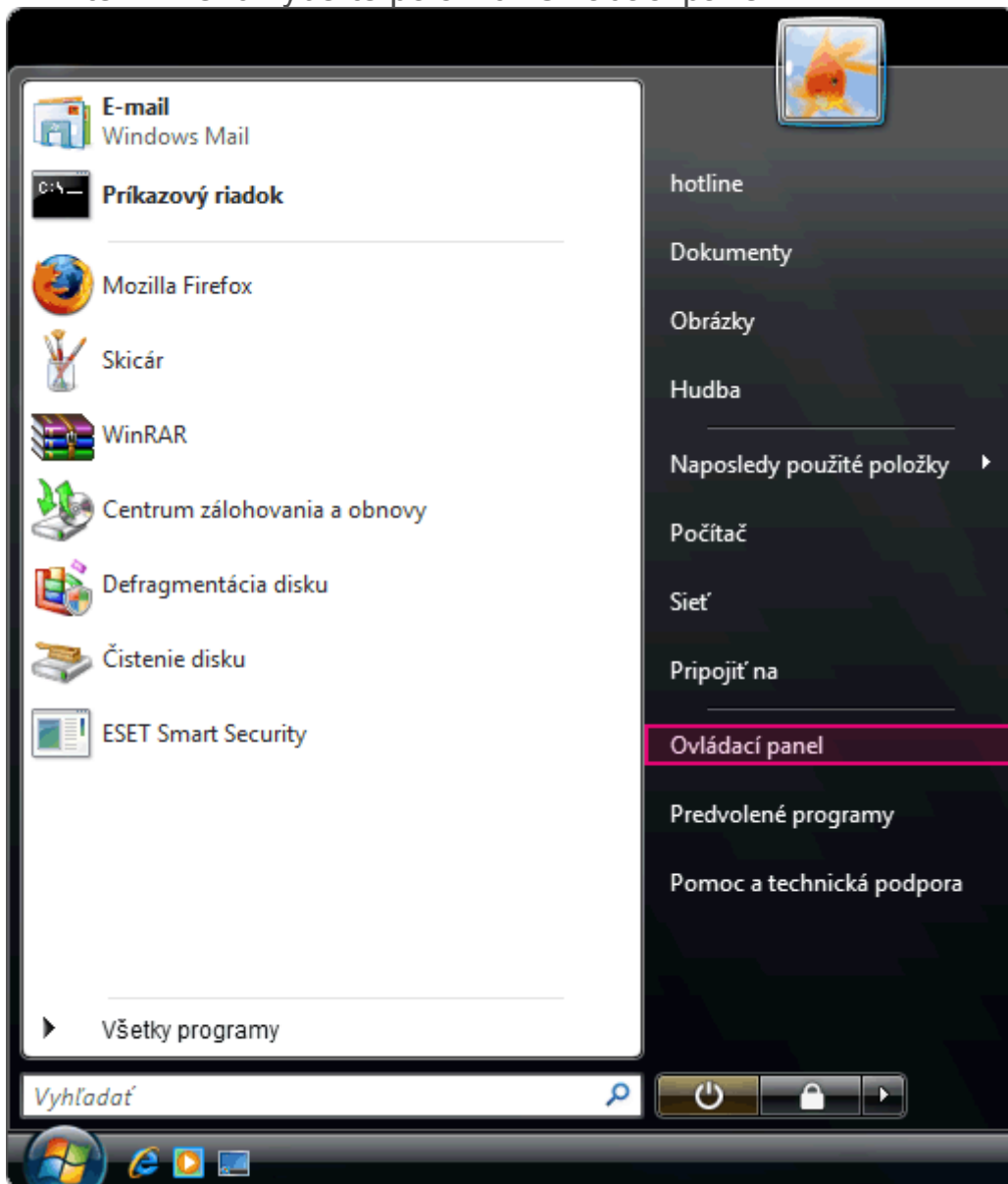
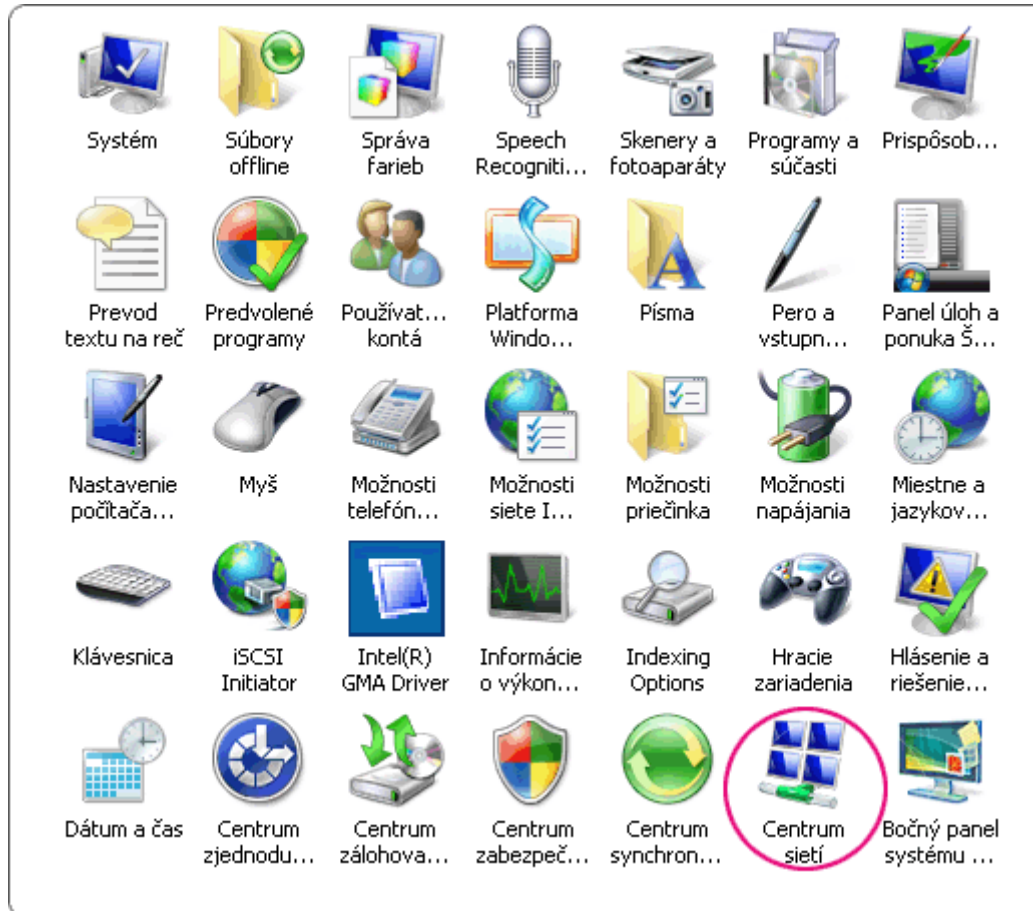


1. V ľavom dolnom rohu obrazovky (pracovnej plochy) nájdite tlačidlo "Štart" a kliknite. Z menu vyberte položku "Ovládací panel".



2. Dva krát kliknite na ikonu "Centrum sietí".



3. Kliknite na kolonku "Zobrazit' stav".

Zobrazit' celú mapu

PC (Tento počítač) Siet' Internet

Siet' (súkromná sieť) Prispôbiť

Prístup Lokálna sieť a Internet

Pripojenie Local Area Connection **Zobrazit' stav'**

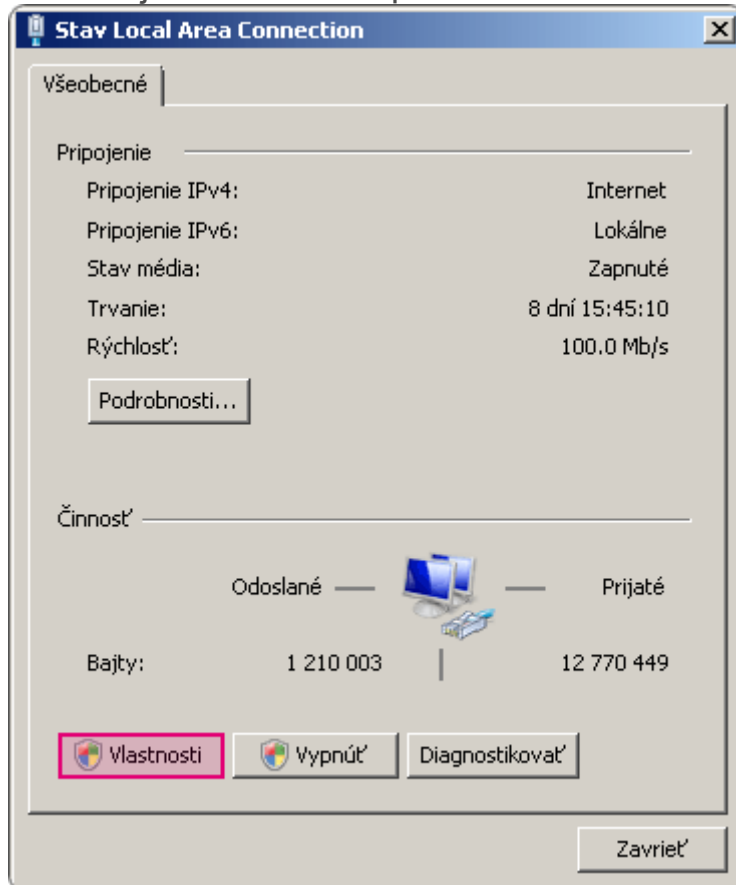
Zdieľanie a zisťovanie

Zisťovanie siete	<input checked="" type="radio"/> Zapnuté	▼
Zdieľanie súborov	<input checked="" type="radio"/> Zapnuté	▼
Zdieľanie verejných priečinkov	<input type="radio"/> Vypnuté	▼
Zdieľanie tlačiarň	<input type="radio"/> Vypnuté (nie sú nainštalované žiadne tlačiarne)	▼
Zdieľanie chránené heslom	<input checked="" type="radio"/> Zapnuté	▼
Zdieľanie médií	<input type="radio"/> Vypnuté	▼

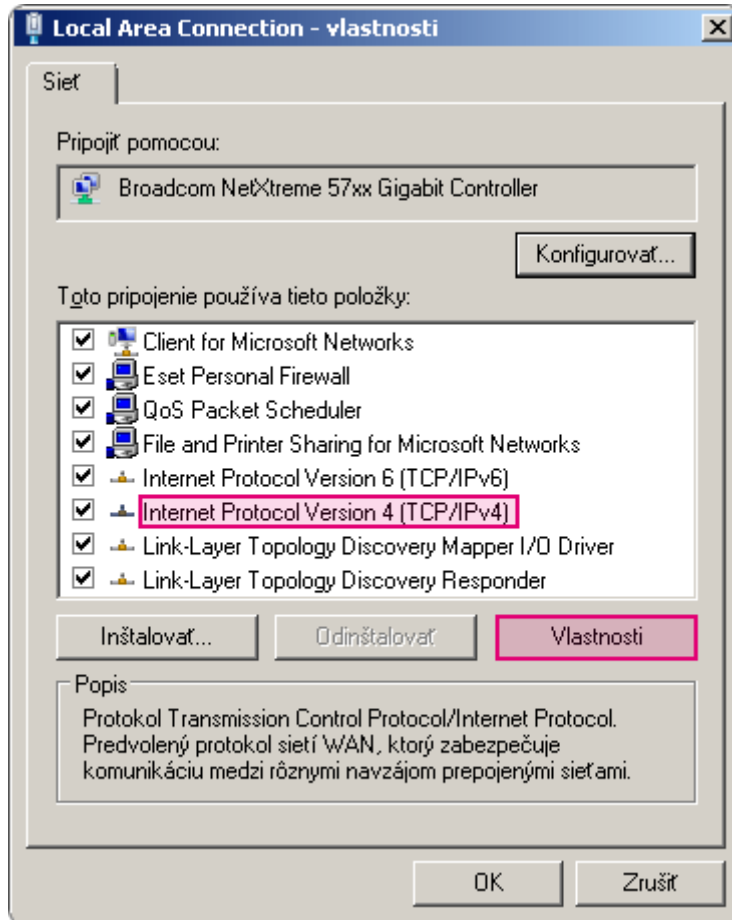
[Zobrazit' všetky súbory a priečinky, ktoré zdieľam](#)

[Zobrazit' všetky zdieľané sieťové priečinky v tomto počítači](#)

4. Pokračujte kliknutím na položku "Vlastnosti".



5. Označte možnosť "Internet Protocol Version 4 (TCP/IPv4)".



6. Vyberte možnosť "Použiť tieto adresy serverov DNS" a vpíšte IP adresy serverov podľa doleuvedeného obrázku. Zmenu potvrdíte tlačidlom OK.

Internet Protocol Version 4 (TCP/IPv4) – vlastnosti

Všeobecné | Alternatívna konfigurácia

Ak sieť podporuje automatické priradenie nastavenia protokolu IP, môžete toto nastavenie získať automaticky. Ak nie, mali by ste o správne nastavenie požiadať správcu siete.

Získať adresu IP automaticky

Použiť túto adresu IP:

Adresa IP:

Maska podsiete:

Predvolená brána:

Získať adresu servera DNS automaticky

Použiť tieto adresy serverov DNS:

Preferovaný server DNS:

Alternatívny server DNS:

Zatvoriť